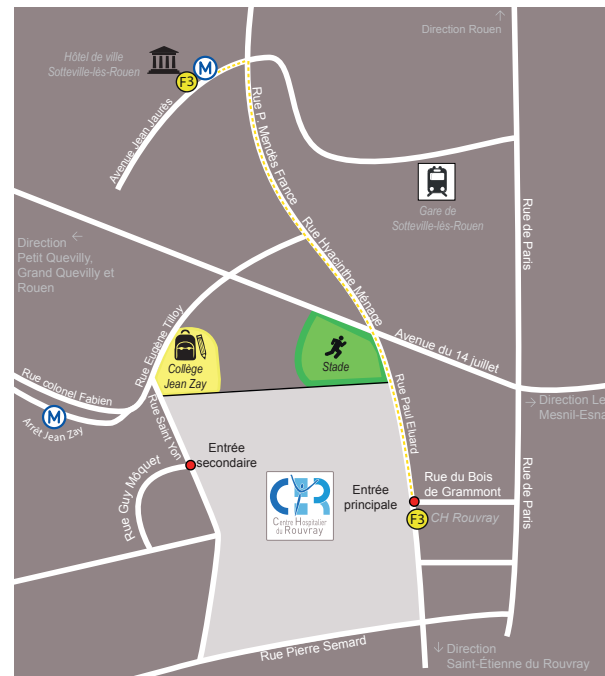




Informations pratiques :

Centre Hospitalier du Rouvray
Service hospitalo-universitaire de psychiatrie
C.T.TOC
4, Rue Paul Eluard - BP 45
76301 SOTTEVILLE-LÈS-ROUEN
Tél. : **02 32 95 10 31**
Fax : 02 32 95 10 39
E-mail : angelique.morin@ch-lerouvray.fr

Horaires :
De 9h à 12h et de 13h à 17h du lundi au vendredi.

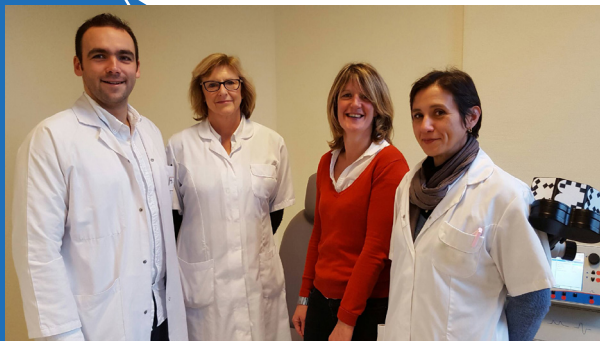


Pour vous orienter au sein de l'établissement, vous pouvez vous adresser aux agents de l'accueil situés à l'entrée principale qui vous indiqueront l'emplacement de l'unité.

Centre Hospitalier du Rouvray - CTTOC / service communication
© Maxim Pavlov - Fotolia.com / CHR du Rouvray. Notre réf. : B/DdS/47/A - Ne pas jeter sur la voie publique.

Equipe pluridisciplinaire :

- Une équipe médicale.
- Un cadre de santé.
- Une équipe infirmière spécialisée dans l'organisation et la pratique de soins spécifiques de recours (rTMS, TCC...).
- Deux psychologues spécialisées dans la thérapie cognitivo-comportementale du TOC.



Service hospitalo-universitaire
de psychiatrie :

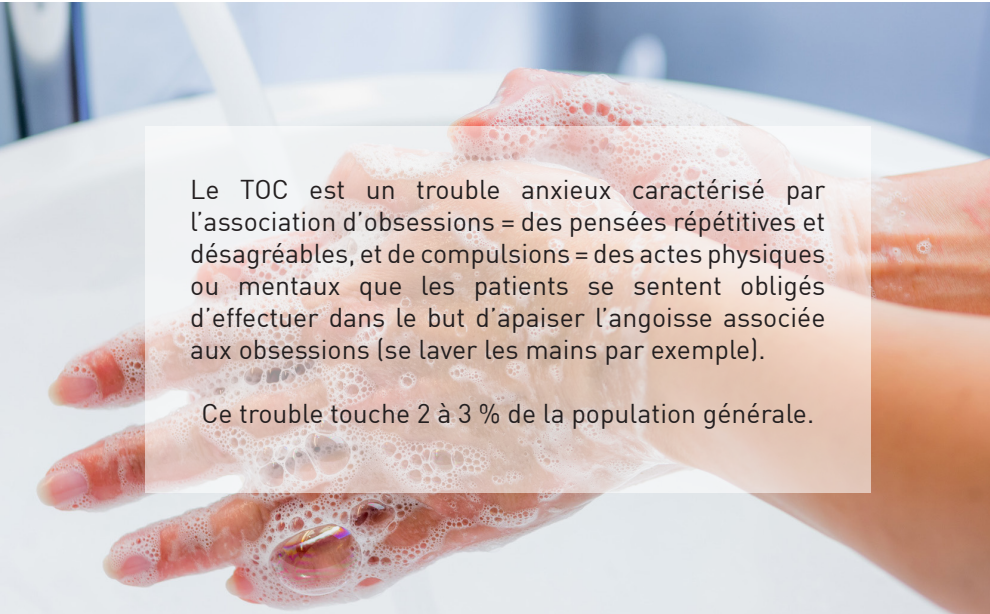
C.T.TOC

Centre de Traitement des
Troubles Obsessionnels Compulsifs

- Programme de soins spécialisés pour les TOC •



4, Rue Paul Eluard - B.P. 45 - 76301 Sotteville-lès-Rouen cedex
02 32 95 12 34 - www.ch-lerouvray.fr



Le TOC est un trouble anxieux caractérisé par l'association d'obsessions = des pensées répétitives et désagréables, et de compulsions = des actes physiques ou mentaux que les patients se sentent obligés d'effectuer dans le but d'apaiser l'anxiété associée aux obsessions (se laver les mains par exemple).

Ce trouble touche 2 à 3 % de la population générale.

Les progrès récents de la recherche en neurobiologie et en neurosciences nous permettent :

- d'optimiser la prise en charge classique basée sur le traitement médicamenteux.
- d'améliorer l'efficacité de la psychothérapie grâce aux techniques de Thérapie Cognitive-Comportementale (TCC).
- de proposer de nouveaux traitements efficaces

La stimulation cérébrale dans le TOC :

Les techniques de stimulation cérébrale ont montré un intérêt pour les patients TOC qui résistent aux médicaments.

Au sein de C.T.TOC, nous proposons deux types de stimulation cérébrale :

- Une technique de stimulation non invasive : la stimulation magnétique transcranienne répétée ou rTMS. Cette technique extra-crânienne qui cible les zones superficielles du cerveau est administrée en ambulatoire. La rTMS est réputée pour être non douloureuse et très bien tolérée par les patients.
- Une technique de stimulation cérébrale profonde qui consiste en l'implantation chirurgicale d'électrodes au niveau de zones profondes du cerveau. Cette prise en charge est réalisée en coordination avec l'équipe de neurochirurgie et de neurologie du CHU de Rouen.

En pratique :

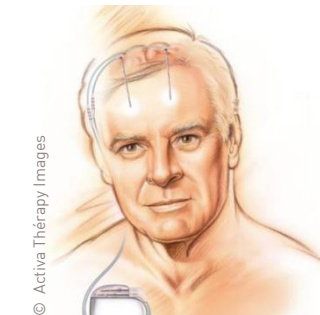
Vous pouvez faire appel à nous si vous êtes :

- une personne souffrant de TOC,
- un médecin généraliste,
- un médecin spécialiste,
- un psychiatre de ville ou hospitalier.

La prise en charge a lieu sous forme de consultations ou de séances en hôpital de jour.



Stimulation magnétique transcranienne répétée.



Stimulation cérébrale profonde.