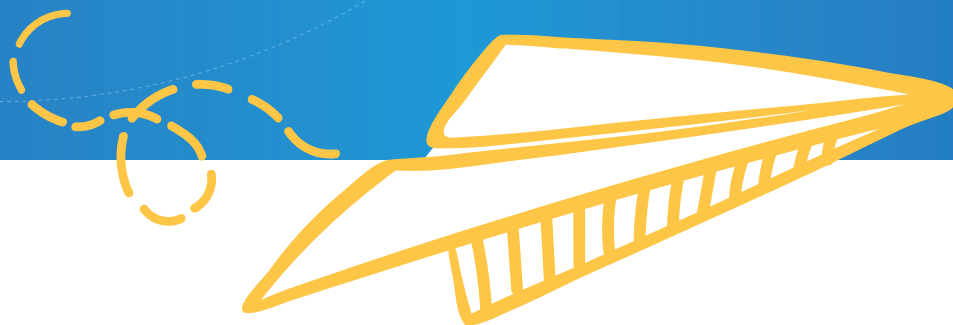


# Ton arrivée dans l'unité Arthur Rimbaud





## L'unité Arthur Rimbaud de l'hôpital du Rouvray

4, rue Paul Eluard  
B.P. 45  
76301 Sotteville-Lès-Rouen Cedex



Téléphone de l'unité : 02 32 95 11 38  
Téléphone du secrétariat : 02 32 95 11 37

Tu vas avoir une semaine sans contact extérieur. Tu reverras ton entourage lors du prochain entretien médical.



Les deux premiers jours paraissent souvent longs mais au final la semaine passe vite.

On parle au médecin  
toutes les semaines et  
dès qu'on en a besoin.

Il t'aide à aller mieux.



Le temps calme est un moment privilégié pour moi où je peux me poser dans ma chambre, écouter de la musique, lire un livre ou jouer avec mes affaires personnelles.



On peut faire des activités à plusieurs dans la salle de jeux. Cela permet de rigoler et de partager des moments agréables.



On peut aussi faire des activités seuls pour se détendre.

La salle de télévision est accessible à tous.

Les moments de télévision sont limités sur différents temps dans la journée.



L'infirmier est le lieu où les enfants prennent leurs médicaments. Ils peuvent également venir s'ils ont mal quelque part ou s'ils ne se sentent pas bien.

A l'infirmier, je reste calme. Je peux discuter si j'en ai besoin...

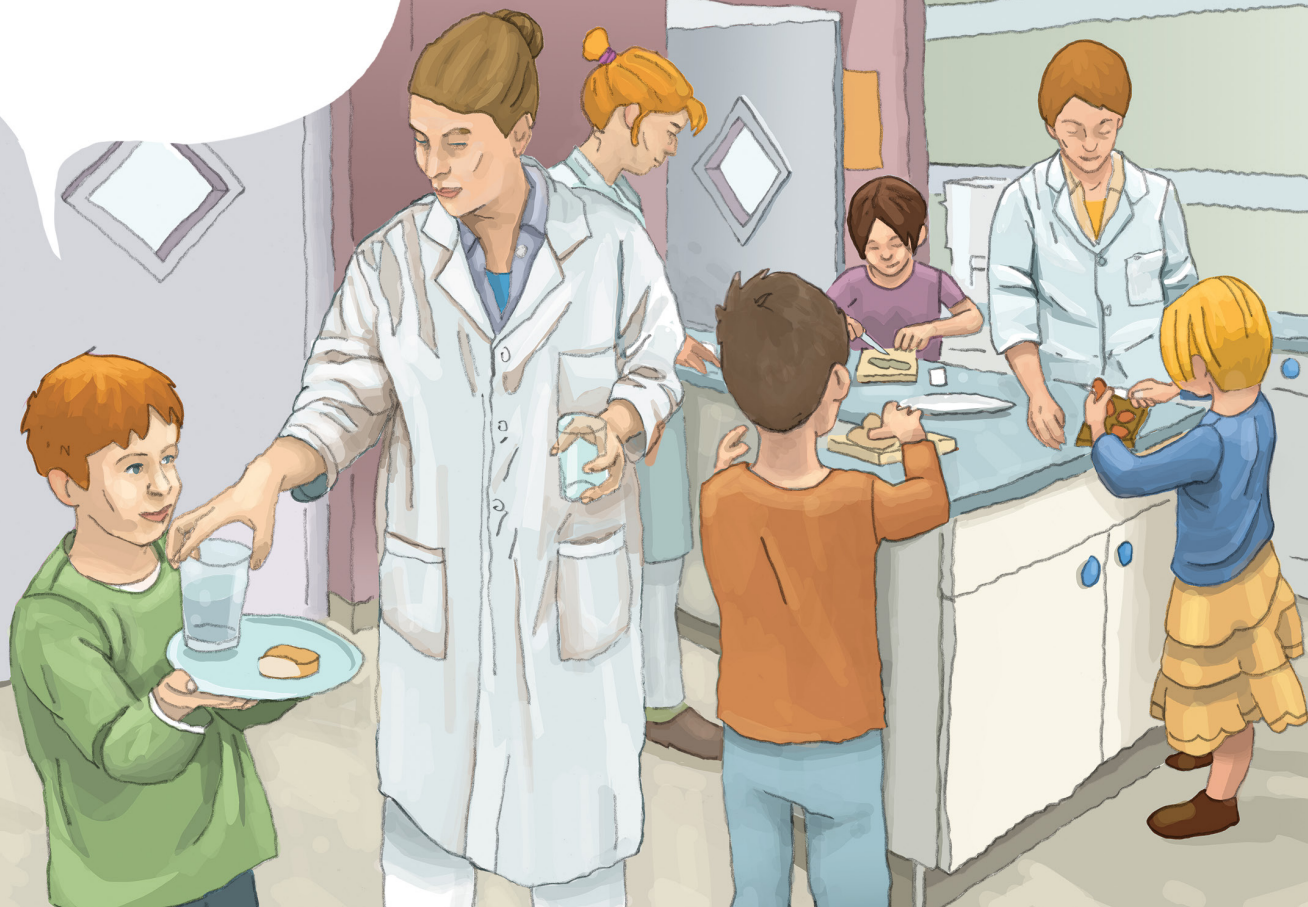




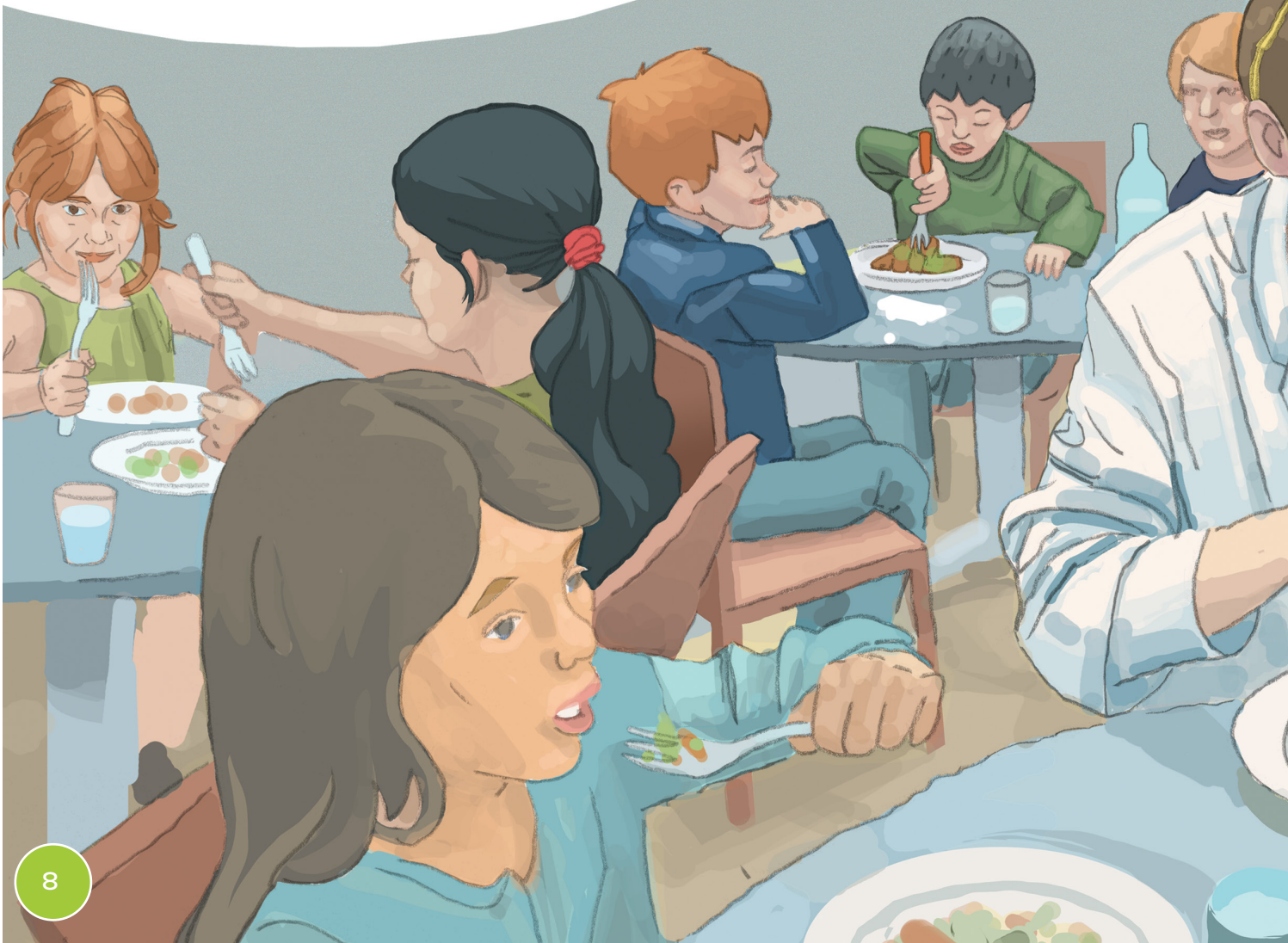
Dans l'unité nous faisons souvent des activités en petits groupes, comme l'atelier cuisine...

Elles permettent de voir tes points forts et tes points faibles et donc de t'aider.

Elles sont organisées par les adultes...



Le repas est un moment de partage, de convivialité entre soignants et enfants. On en profite pour discuter, apprendre à se connaître autour d'un repas équilibré.



Je vais faire un effort et goûter...



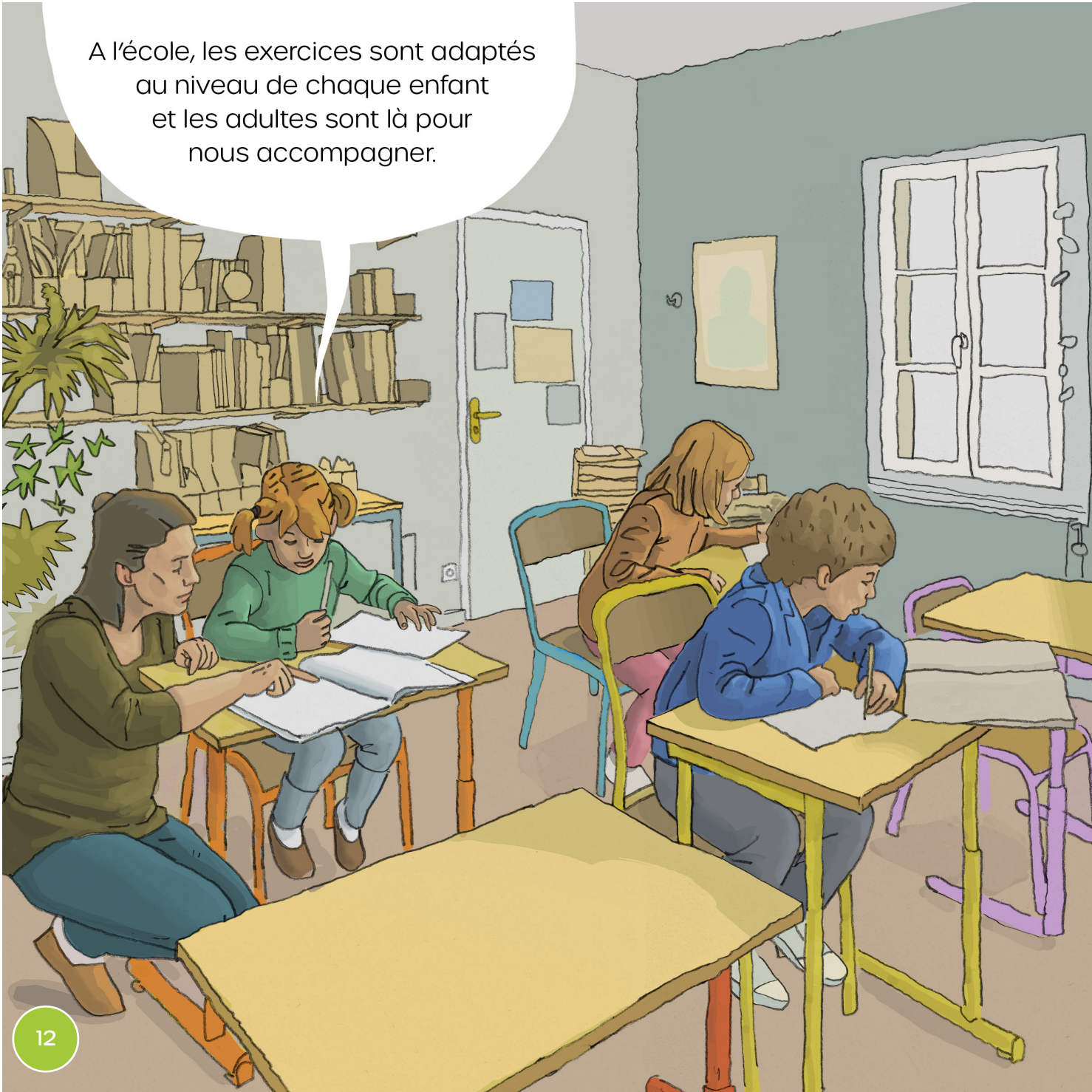
Il faut frapper avant  
d'entrer et attendre qu'on  
autorise à entrer.





Nous sommes disponibles  
excepté au moment des transmissions  
mais un soignant est toujours présent  
pour vous dans l'unité.

A l'école, les exercices sont adaptés  
au niveau de chaque enfant  
et les adultes sont là pour  
nous accompagner.



On peut faire des jeux collectifs ou individuels selon nos besoins. L'important est de respecter les autres et le matériel. Il faut aussi faire attention à ne pas se blesser.

Nous pouvons jouer dans le jardin quand les soignants peuvent nous y accompagner. Cela dépend des différentes activités prévues et de la météo.



Il y a plusieurs jeux :  
ballon, trottinette,  
table de ping-pong,  
panier de basket...

Les soignants organisent les rendez-vous et préparent les ordonnances si des soins sont nécessaires après ma sortie de l'hôpital.

Ils me donnent aussi des conseils. Je peux aussi leur poser des questions.





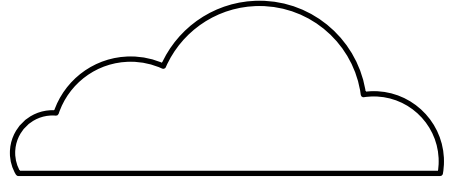
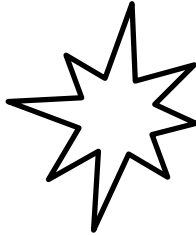
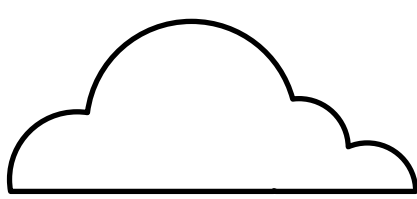
Tu peux parler aux soignants  
de l'unité quand tu en as  
besoin.

# Jeux

Je dessine ma chambre à l'hôpital :



Je colorie la grenouille :



4, rue Paul Éluard  
BP 45  
76301 Sotteville-lès-Rouen cedex  
Métropole Rouen Normandie

☎ : 02 32 95 12 34



[www.ch-lerouvray.fr](http://www.ch-lerouvray.fr)

## Toute l'actualité du Centre Hospitalier du Rouvray :



@CHRouvray



chrouvray76



@CHRouvray76



YouTube

Centre Hospitalier du Rouvray